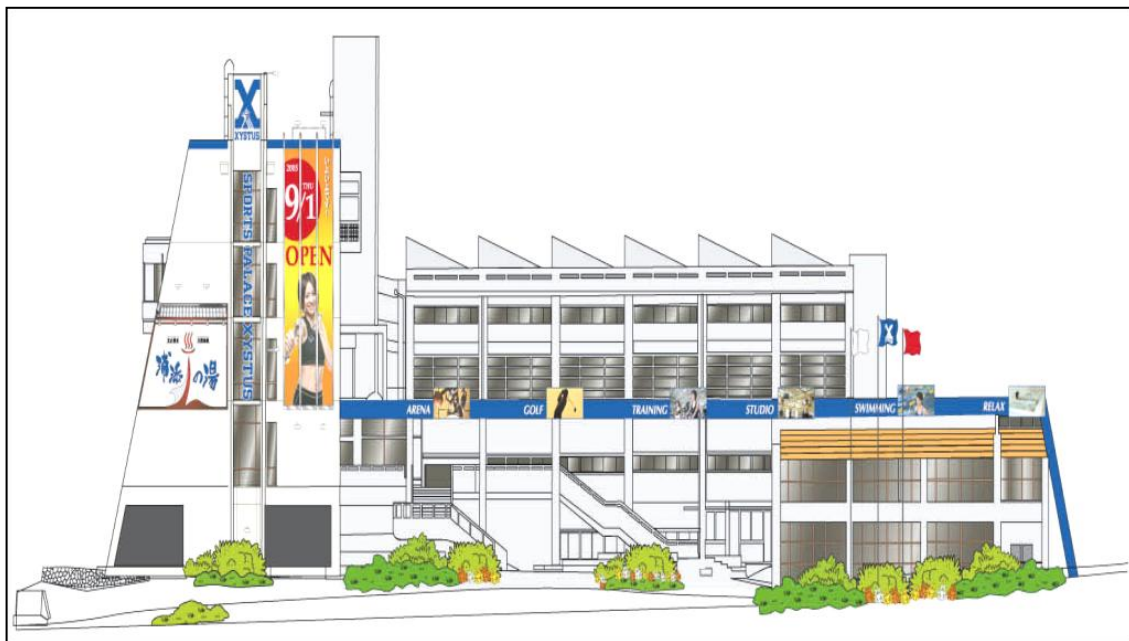


スポーツパレスジスタス
SPORTS PALACE XYSTUS

浦添

INFORMATION

会員システムと施設のご利用案内



充実した設備とゆとりのスペースを実現したスポーツクラブ

SPORTS PALACE XYSTUS

〈ジスタス那覇〉

沖縄県那覇市西2-5-5
TEL 098-868-0758
FAX 098-861-3168

韓流温泉 チムジルバン那覇

沖縄県那覇市西2-5-5
TEL 098-868-0758
FAX 098-861-3168

〈ジスタス浦添〉

沖縄県浦添市沢岨2-23-1
TEL 098-878-1122
FAX 098-878-0031

太古海水天然温泉 浦添の湯

沖縄県浦添市沢岨2-23-1
TEL 098-878-1126
FAX 098-878-0031

〈ジスタス美里〉

沖縄県沖縄市美里4-20-1
TEL 098-982-1115
FAX 098-982-1146

韓流温泉 チムジルバン美里

沖縄県沖縄市美里4-20-1
TEL 098-982-1115
FAX 098-982-1146

〈ジスタス ABLO うるま〉

沖縄県うるま市字豊原394-1
TEL 098-923-3777
FAX 098-923-3733

URL <https://www.xystus.okinawa/>

ご注意とお願い

以下に該当する方は当施設のご利用をご遠慮いただきます。

- 酒気を帯びている方
- 伝染病疾患のある方
- 運動に適した健康状態にない方
- 暴力団関係者
- 大小問わず、入れ墨・ファッションタトゥーをされている方
- 会員規約・利用規約を遵守できない方

館内では以下の行為を禁止致します。

- 公序良俗に反する行為・迷惑行為全般
- 当クラブの許可なく営業活動・商取引・勧誘を行なうこと
- 当クラブの許可なく施設備を撮影すること
- 喫煙について(館内及び敷地内は全面禁煙となります)

本書の内容を予告なく変更する場合があります。

なお、変更事項については館内掲示などによりお知らせ致します。

会員証



- 営業時間/(月~土)9:00~23 9:00~23:00 (日・祝日)9:00~21:00
- 休館日/毎月第2月曜日、年末年始、旧盆
- ※第2月曜日が祝日にあたる場合は営業いたします。(翌火曜日が休館)
- 会員証は、施設をご利用の際フロントにてお預り致します。
- 本カードを他人に貸与、又は譲渡することはできません。
- 本カードを紛失、破損した場合はフロントまでお申し出ください。有料にて再発行致します。
- 本カードは退会されるまで有効です。
- 退会される場合は、最終ご利用日にフロントまでご返却願います。



- 会員証を紛失した場合、お早めにフロントまでお申し出ください。再発行の際、会員証発行手数料 820 円が必要となります。
- 本会員証でジスタス浦添・那覇・美里・ABLO うるまの4店舗をご登録会員種類の範囲内でご利用することができます。

営業時間・休館日について

月曜日～金曜日 9:00～23:00	最終チェックイン 22:40
土曜日・日・祝日 9:00～21:00	最終チェックイン 20:40

平日会員 9:00～17:30 チェックアウト（土日祝除く）

アフタヌーン会員 12:00～18:30 チェックアウト（土日祝除く）

※平日会員・アフタフーン会員・ホリデー会員が利用範囲外でご利用する場合
時間外利用料 1回 1,800円 となります。

メンテナンス休館日 毎月第2月曜日 ※第2月曜日が祝日の場合、翌火曜日が休館

各種変更の手続きについて

「休会」「退会」及び「会員種類」「住所」「電話番号」「会員氏名」などの変更が生じた場合、所定の「各種変更届」へご記入の上、フロントにて手続きをお取りください。

※ 振替に関連するお届けは、毎月20日締め切りとなります。

電話による各種変更の手続きはお受けできませんので、あらかじめご了承ください。

※ 月会費の未納がある場合は、支払い後のお手続きとなります。

□期間外手続きについて

〈退会手続きについて〉

21日以降～末日までの手続きの場合、期間外手数料（1,100円）をお支払い頂いての
手続きとなります。

月会費は一旦振替られますが、翌月の10日前後に現金もしくは振込にて返金致します。
（但し、振込手数料はお客様負担とさせていただきます。）

〈休会手続きについて〉

受付期間（毎月20日）過ぎの21日以降～末日までに届出される場合
振替予定月会費は、休会復帰月会費として充当させていただきます。

プライベートロッカーについて

個人専用のプライベートロッカーは、用途に応じて2種類ご用意しています。

種類	①小物保管用ロッカー		②大型ロッカー
	1段目、6段目、7段目	2段目～5段目	なし
1ヶ月契約	660円	770円	1,100円
6ヶ月契約	3,300円	3,900円	5,500円

- プライベートロッカーは登録店舗のみでのご契約となります。
- 契約は1ヶ月毎・半年毎のどちらかお選びいただけます。

レンタル用品について

下記の品々を貸し出しています。ご希望の方はフロントにお申し出ください。

レンタル用品	レンタル料金（税込）	レンタル用品	レンタル料金（税込）
男性用水着	220円	女性用水着	330円
スイムキャップ	110円	シューズ	330円
スイムゴーグル	160円	タオルセット	220円
ハーフパンツ	220円	フェイスタオル	110円
Tシャツ	110円	ゴルフクラブ(1本)	110円

◇全店で利用出来るタオルパスポートも販売中です！（有効期限：1ヶ月2,200円）

プロショップについて

- スポーツクラブで使用されているアイテムを購入することができます。
- ラインナップされていない商品につきましても、カタログよりオーダーすることが出来ます。
- 商品購入 500円毎にお買い物スタンプスタンプカードへポイントが貯まります。
30個貯まると次回お買い上げ分より500円割引チケットとしてご利用頂けます。
- ※ 紛失の場合、再発行は可能ですが、ポイントの合算は致しかねます。
- ※ 現金との交換及びスタンプカード購入からのお釣りのお返しはできません。

スタジオ・プール・ゴルフのレッスンについて

スタジオ・プール・ゴルフのレッスンに無料で参加することができます。

（一部有料レッスン有り）

- ※平日会員・アフタヌーン会員・ホリデー会員の方は
ご利用のできる曜日、時間帯の中で実施されるレッスンが対象となります。

会員紹介システムについて

既存会員様が新規入会者様をご紹介頂きますと下記の特典がございます。

（フロントに所定の紹介カードがございます。）

■新規入会者様特典

入会金11,000円・登録費用2,200円が100%OFFにてご入会頂くことが出来ます。さらにジスタス無料招待券を1枚プレゼントさせていただきます。

■紹介者様特典

入会者1名につきジスタス無料招待券を3枚プレゼント。さらに「紹介ポイントカード」を発行し、1名様ご紹介につき1ポイント付与、10名様紹介毎に月会費を1年間半額とさせていただきます。

※ご家族の入会でも同様に適用されますが、再入会者については対象外とさせていただきます。

提携施設について

ジスタスでは全国500箇所以上の施設と提携をしており、
会員は割安料金にて利用できます。
詳しくはフロントまでお問い合わせください。

■セントラルスポーツ株式会社

■コナミスポーツ

■住友不動産エスフォルタ株式会社

■スポーツクラブ ルネサンス

施設内での事故に対する補償について

スポーツパレスジスタスでは、館内で発生する(本人の過失による事故を除く)全ての事故
に対して、会員の皆様に医療費等の補償の一部を備えることで、より安心にご利用して頂
けるものと考え、以下の保険に加入致しております。

《加入保険》

日本水泳連盟 総合保障制度
保険会社 東京海上火災保険(株)
代理店 (株) 藤田組

《補償内容》

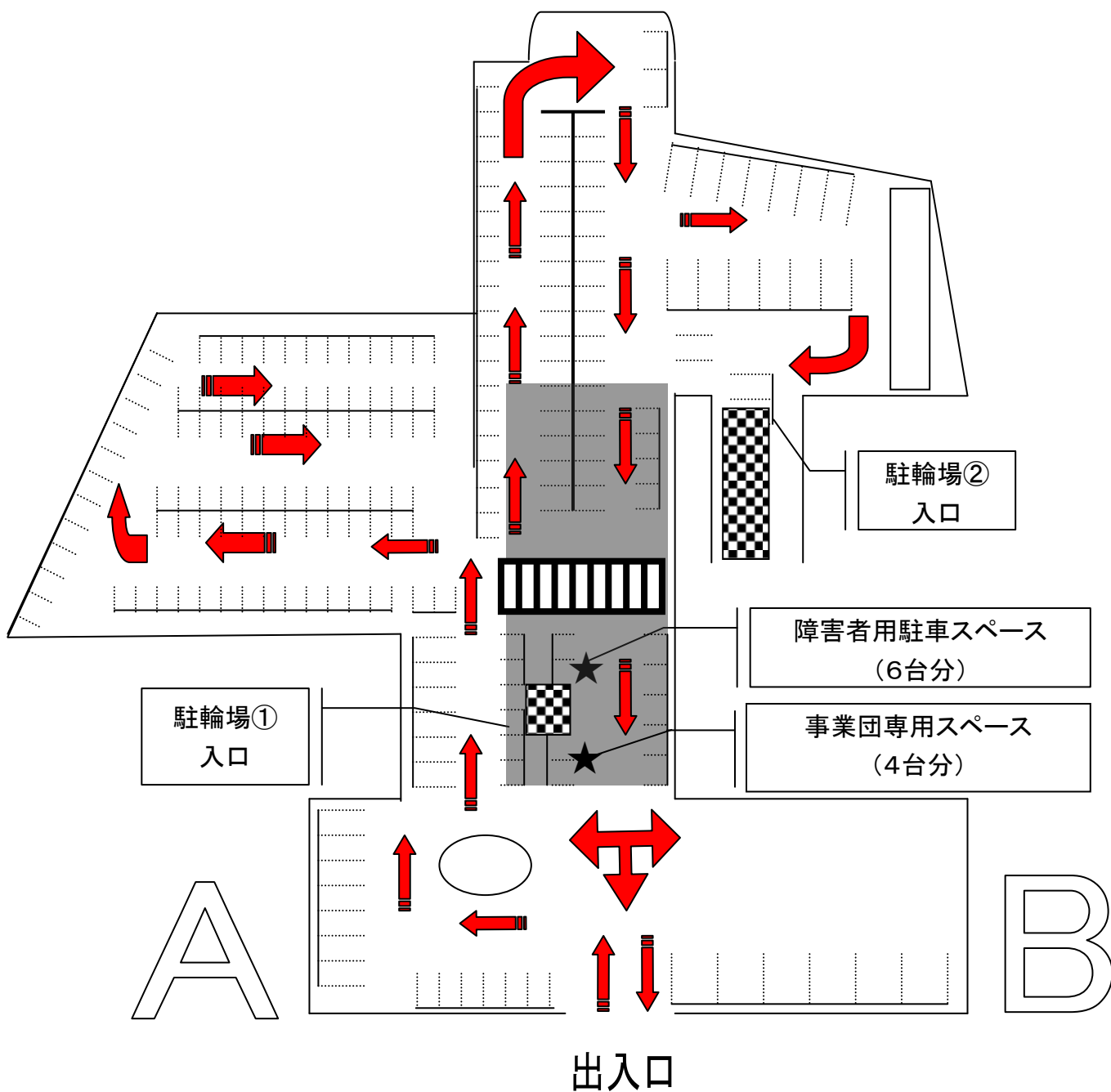
◇施設賠償 … 対人 1名・1事故につき5億円


◇施設賠償 … 対物 1事故につき500万円

◇受託者賠償… 1名・1事故・保険期間中50万円

※貨紙幣、貴金属製品等については、1事故・保険期間中10万円

駐車場について（約300台駐車可能）



- 駐車場内は一方通行となりますので、走行経路をご確認ください。
- 建物下通路は2.3Mの車高制限があります。
制限を超える場合は施設入口右手にある駐車場AまたはBをご利用してください。
- バイク・自転車の場合、建物下に指定駐輪場を用意しています。乗用車用スペースに駐車することはご遠慮ください。（駐輪場図  ）
- 駐車スペース外への駐車は他のご利用者の迷惑となりますので、ご遠慮ください。
- 当施設の身障者用駐車スペースは、ジスタス発行の駐車許可証をお持ちの方のみとなっております。

許可証は、障害者手帳をお持ちの方のみが発行可能となっておりますが、身障者手帳をお持ちの方でも必ずしも発行できるわけではありませんので、予めご了承ください。

フロント・ロビー

- ご利用の際は、フロントの専用端末にてチェックインして頂いてから施設利用をお願い致します。
- 2F セカンドロッカーご利用の方は、チェックイン時に会員証をお預かりしてロッカーキーをお渡し致します。(貴重品BOX をご利用の方も会員証をお預かり致します)
- トレーニングジムやプールで購入した商品やレンタル品などの精算はチェックアウト時にお支払い下さい。
- 施設利用終了後は必ずフロントの専用端末にてチェックアウトして頂くようお願い致します。

ロッカールーム

- 皆様が快適にご利用頂けますようマナーのある施設利用をお願い致します。
- ロッカールーム内は、裸足または靴下にてご利用下さい。室内用シューズであっても着用はできません。(入口のマットの上で靴をお脱ぎ下さい)
- ロッカールームから離れる際は必ず施錠し、ロッカーキーは手首につけてご利用下さい。ロッカーキー紛失の場合、キーシリンダー交換費用(2,200円)はお客様負担となります。
- リラックスルーム内リクライニングチェアは衣服着用の上ご利用下さい。
- 大声での会話や携帯電話での通話をお控えて頂くようご協力をお願いします。また、ロッカー内での写真撮影は禁止させていただきます。
- ロッカールーム内でのお食事はお控えください。(においの無い軽食は可)軽食などをとる際は2階休憩スペースにてお願い致します。
- カードキーご利用の方はお取り扱いには十分にお気を付けてください。万が一カードキーを紛失した場合、交換費用(1,200円)はお客様負担となります。

クアハウス

- クアハウスは水着着用ではご利用できません。
- 浴槽内でタオルを湯につける行為やクアハウスでの洗濯はご遠慮下さい。
- 「携帯電話の持ち込み」「場所取り」「染髪行為」はお断りしております。
- ロッカールームに戻る際は、身体の水滴をよくお拭き取りください。
- 温泉やサウナをご利用後、冷水風呂に入る場合は一旦体をシャワーで流してください。
- 冷水風呂での潜水、洗髪行為は禁止や浴槽外で冷水の掛け水行為は禁止となります。
- サウナ内での「場所取り」「雑音持入」「大声での会話」「水着等の乾燥」「サウナスーツの着用」「飲食」などの行為はお断りしております。
- サウナ利用後は必ずシャワーで汗を流してから、各浴槽をご利用下さい。
- サウナマットご利用後は、備え付けのホースで水洗いしてから元の位置へお戻し下さい。

プール・温泉「東屋」

プールでは週に約50本のレッスン行っており
お好きなレッスンへご自由に参加できます

※ただし、一部申込み制のレッスン有り。(レッスンプログラム参照)

□スイミングプールについて

- プールは25mの7レーンで、水深は1.0m~1.1m、水温は31℃を年間の目安としています。
 - プールの水は毎時1回検査を行い、結果はホワイトボードでプールサイドに掲示しております。
 - 泳ぎ方に応じてレーンが区分されています。表示内容を確認の上、水泳・水中運動をお楽しみください。
- ※ レーンの区分はレッスンプログラムの関係で曜日・時間帯により一定ではありません。

□プールでの諸注意

- 入る前は必ずシャワーを浴びてください。(入口左側に立ちシャワーがあります。)
- 整髪料・お化粧品はプールに入る前にしっかり落としてからお入りください。
- 装飾類・貴金属類(ネックレス・ブレスレット・ピアス・数珠など)を着けてのご利用はできません。個人で保管して頂くか、フロント横の貴重品ボックスにお預りください。
- ※時計は装着可能ですが、なるべくバンドはスポーツ・ラバータイプをご利用下さい。
- ※水中イヤホンは泳ぐ際のご使用をご遠慮ください。
- ※時計・イヤホンをご利用するにあたり、水没・故障・事故は全て自己責任となります。
- レッスン参加人数が多数となる場合、人数を制限させていただくことがあります。
- ドリンクの持ち込みは、蓋付きドリンク限定でお願いします。
- 水着素材以外の着用はお断りしています。フィットネス水着や競泳水着などの身体にフィットするタイプのものをご着用ください。

□温泉「東屋」での諸注意

- 温泉・トイレの利用後は、必ずシャワーにて身体をお流しください。
 - シャンプー・石鹸類のご利用はできません。
 - 浴槽内でのタオルのご使用は、衛生上お断り致します。
 - 温泉水は安全の為、飲用しないでください。
 - 温泉成分には鉄成分が含まれている為、白い水着などは茶色化する恐れがあります。
 - 特定の方々による場取り・長時間利用は、他の利用者へ迷惑となりますので禁止させていただきます。
- ※ 浦添市にて、フィットネス利用については入湯券対象外との配慮をいただいております。

トレーニングジム

- 汗拭き用のタオルをお持ちください。
- 携帯電話を持ち込む場合、マナーモードに設定してください。また、トレーニングジム内での通話をご遠慮ください。
- ドリンクの持ち込みは、蓋付きドリンク限定でお願いします。
- 運動後マシンに付いた汗は、次の利用者の為に設置しているタオルで拭いてください。
- マシンに腰掛けのまま休息を取らないでください。ベンチ・イスにてお願いします。
- フリーウェイトにて補助が必要な場合はスタッフへお申し出ください。
- 血圧が高い・体調の優れない場合、ご利用はお控えください。
- ランニングトラックは一周 100mの楕円形のコースとなっております。
- コース中央よりラインで左右二分割されています。左右で進行方向が異なりますので、矢印に沿って利用してください。
- 前の方を追い越す際は、十分に注意して通過してください。

美ら Body (ダイエットコース) について

シスタスが完全サポートの2ヶ月で目指す体づくり！
トレーニング&食事管理のマンツーマンサポート！

□指導場所・時間・内容

- 指導場所：トレーニングジム専用エリア
- 指導時間：45分×5回/30分×11回※原則、トレーニング時間・曜日は決定後の変更不可。
- 指導内容：体成分分析器（インボディ）測定（初回・4回目・8回目・12回目・16回目）の結果分析・解説
：週2回、担当スタッフ指導のもと、マシントレーニング、自重トレーニングをサポート
- 食事管理：週3日分の食事内容を、写真に撮りレコーディングして頂きます。
携帯端末を活用し、記録した内容を定期的に報告して頂きます。
：食材内容の記録をもとに、管理栄養士による食事のチェックとアドバイス

□料金について

料金は61,000円/1クール（消費税込）とします。（一括支払い）※クレジット・電子決済可
申し込み時に、フロントにてお支払いをお願いします。
お支払い後の返金は致しませんのでご了承ください。
期間は8週間（プラス予備日7日間）とします。
※予備日とは、期間中にやむを得ない理由で16セッション行えなかった場合に対応可能な期間です。

太古海水天然温泉 浦添の湯

営業時間：[月～金] 9:00～22:30 [土・日・祝] 9:00～21:00

最終チェックイン時間：閉館30分前まで

- 一般の利用者対象施設となり、ジスタス会員であっても別途利用料金をお支払い頂きますが、メンバーズカードを提示すると100円引きでご利用できます。

ご利用料金 (入湯税・消費税込)	利用時間	中学生以上	幼児・小学生
	サービスタイム 平日：9:00～17:00迄 土日祝：9:00～12:00迄	750円 ジスタス会員：650円	400円
	サービスタイム終了後～閉館迄 1時間以内	800円 ジスタス会員：700円	400円
	サービスタイム終了後～閉館迄 時間無制限	1,200円 ジスタス会員：1,100円	400円
	おやすみ前のタイムサービス 平日限定：20:30～22:30迄	750円 ジスタス会員：割引無し	400円

※12歳以上のご利用料金には入湯税150円が課税されています。(浦添市議会にて決定)

- 幼児(3歳以上)・小学生のみのご利用はできません。保護者同伴でお越しください。
- 自動券売機でご利用時間に応じた入浴券を購入して、フロントへお渡しください。
- 入浴券に記載されているお時間以上利用の場合、追加料金をお支払いいただきます。

マッサージ&アロマセラピー らくちん楽健

営業時間：[月～金] 11:00～21:00 [土・日・祝] 11:00～19:00

一般料金

種類	施術時間	料金
マッサージ	30分	2,000円
マッサージ	40分	2,500円
マッサージ	60分	3,500円
マッサージ	90分	5,500円
フット(足裏マッサージ)	25分	2,500円
アロマオイル(リンパマッサージ)	60分	6,000円

- 浦添の湯フロント前の自動券売機で券を購入して、フロントへお渡しください。
- 利用の際はなるべく清潔な状態でお越しください。
- 駐在するスタッフ数は日によって異なる為、事前にお電話などでご予約の上、お越しください。またご希望の時間に添えないこともありますので、あらかじめご了承ください。

毎月第2月曜日はメンテナンス休館日

(第2月曜日がジスタスのメンテナンス休館日の場合は営業、翌火曜日をメンテナンス休館日とします。)

2F・4F スタジオ

両スタジオでは週に約60本のレッスン行っており
お好きなレッスンにご自由に参加できます

※ただし、一部有料レッスン有り。(レッスンプログラム参照)

- レッスン開始後10分以上経過してからの途中入場はご遠慮ください。
- レッスンプログラムは月毎に多少変更がありますので、毎月ご確認ください。
- 参加の際に一部「整理券」が必要なレッスンがあります。詳しくはレッスンプログラムにてご確認ください。「整理券」は4F スタジオ前にて配布しています。
- ご自身で使用したマットやツールは、スタジオ内に設置しているタオルで拭いて頂きますようお願い致します。
- スタジオ内は室内専用シューズを履いてください。またレッスンによっては素足・靴下での参加可能なレッスンもありますので、詳しくはインストラクターまでお尋ねください。
- ドリンクの持ち込みは、蓋付きドリンク限定でお願いします。
- 携帯電話を持ち込む場合、マナーモードに設定してください。また、スタジオ内での使用はご遠慮ください。

R F ゴルフレンジ

ゴルフレンジではレッスンプロによる無料レッスンへ
ご自由に参加できます

※レッスン日程は月毎により多少異なる場合があります。

ご利用時間一覧

月曜～金曜日	23:00閉館	9:00～21:00まで
土曜・日曜・祝日	21:00閉館	9:00～20:00まで

※打球音の周辺環境を考慮し、上記時間を設定しています。

- ゴルフレンジを利用する場合、予約が必要です。
- 予約方法は、ネットにてご自身で予約して頂くかお電話にてご予約することができます。
- 1回の予約で、1時間(準備・片付け含め)利用することができます。(ただしプレー後、後続者がいない場合、再予約にてプレーの続行が可能ですので、フロントまでご連絡ください。)
- ティーは無料で貸し出していますので、利用前にフロントにお申し出ください。
- レンジ内は人工芝生を使用しています。スパイクレス・屋外専用シューズを履いてください。
- 屋外となりますので、練習中・休憩中お近隣への配慮をお願いします。
- 打席前方から風速7m以上、又は打席後方から風速1.0m以上の風力が確認された場合、途中で中断する可能性がございます。また、その他気象条件で施設側の判断にて利用できない場合もありますので、あらかじめご了承ください。
- 会員及びビジター様の専用施設となりますので、その他の方はご利用できません。
- レッスンへのご参加は別紙のスケジュールをご覧ください。(※整理券制となっております。)